

岡崎森林組合の業務と機構(平成29年度)

考え行動しよう OKAMORI WAY

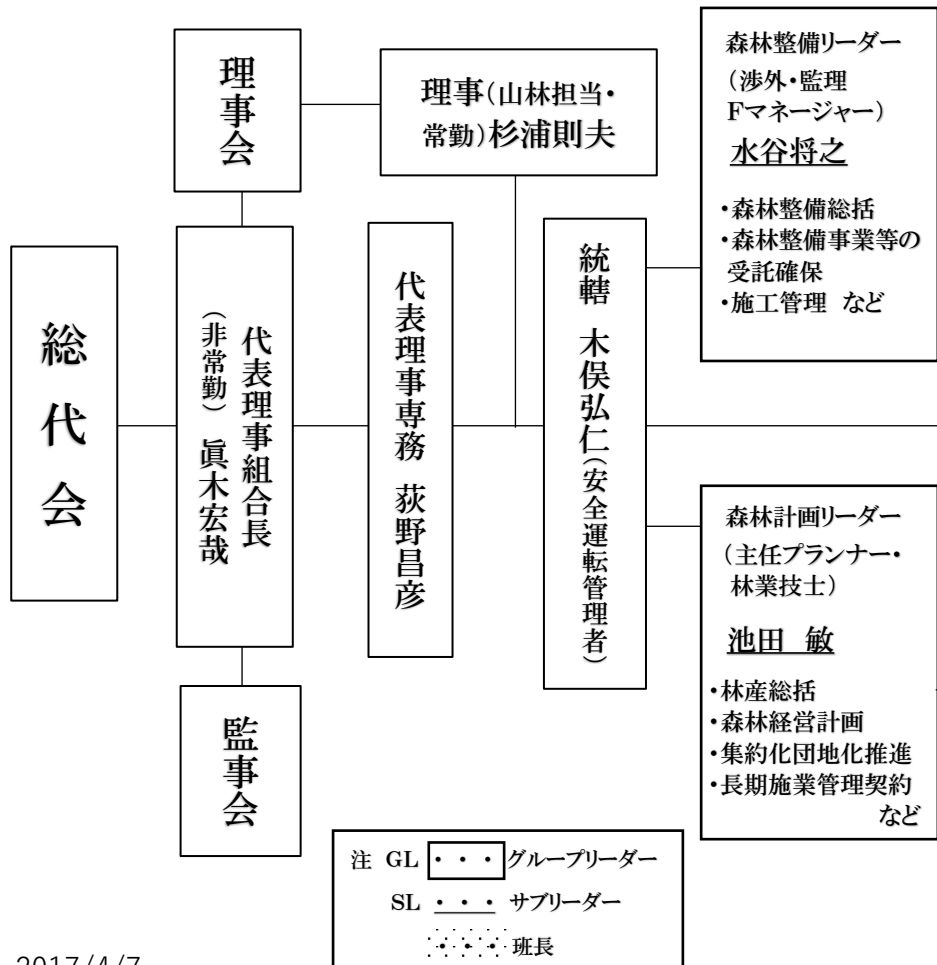
行動
目標

提案力+技術力+経営力 + 安全力
⇒ 信頼される森林管理のプロ集団

行動
倫理

山主さん(組合員)の想いは
「天の声」と心得よ!

奉仕と貢献 ⇒ 3000名組合員・地域社会・地球・家族へ



注 GL ... グループリーダー
SL ... サブリーダー
..... 班長

総務グループ

総代会・理事会・監事会、文書・組合員、指導・広報
会計、財産管理(含駐車場)、作業日報管理、購買・修理
人事労務・福利厚生・研修、保険、指定管理 他

- GL 柴田高明 (総務全般)
- SL 清水由子 (労務・購買・指定管理)
- 山下雅子 (会計) 大野貴光 (総務)
- 平松一明 (技術指導・機械修理) 鈴木博樹 (機械修理)
- 【北部連絡所】 山内真弓 吉口満寿美

森林整備グループ

組合員・市有林・財産区・模範造林組合
森林総研等からの受託森林整備(搬出間伐は除く)
あいち森と緑づくり事業、矢作川水源基金事業、治山
測量調査、造林に係る各種補助申請、特殊伐採 他

- SL 門脇隆宏 【渉外・監理】(プランナー)
- SL 中村健太 【監理・調整】(安全管理者)
- 【調査計画】 班長 甲田悠太 鷲崎実並 松本尚人
鈴木将博 柴田登美子

林産グループ

素材生産、搬出、仕分け、販売、
輸送、搬出間伐に係る調査・同補助申請
路網整備・同補助申請、高性能林業機器管理運用 他

- GL 近藤洋一 (林産・林道・販売全般)
- SL 栗山裕規 【林道・施業地計画】
(安全衛生推進者・リスクマネージャー)
- 【林道】 清水和生
(補助 柴田登美子)

- 【施業班】

 - SL 梅岡幹広
 - 班長 南條清二
 - 班長 平松剛史
 - 田澤英彦
 - 矢後雅美
 - 酒井良孝
 - 大井宣志
 - 前田優毅
 - 日紫喜幸