

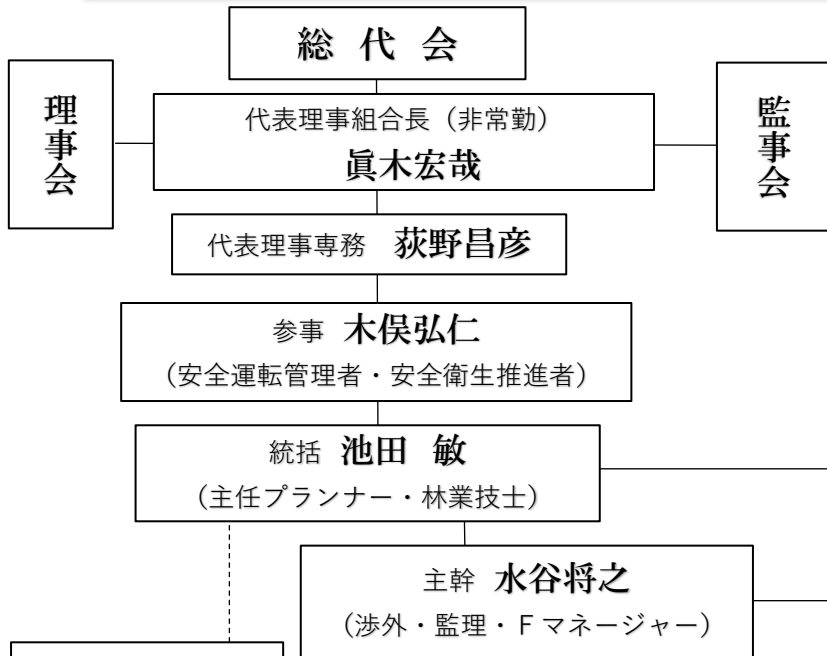
# 岡崎森林組合

平成30年度  
業務と機構

～新たな森林管理システム導入に向けて～

行動目標 **提案力+技術力+経営力** + **安全力**  
⇒ 信頼される森林管理のプロ集団

行動倫理 山主さん(組合員)の想いは「天の声」と心得よ!



## 総務グループ

総代会・理事会・监事会、文書・組合員、指導・広報  
会計、財産管理(含駐車場)、作業日報管理、購買・修理  
人事労務・福利厚生・研修、保険、指定管理 他

- GL 柴田高明 (総括)  
SL 清水由子 (購買・労務・指定管理)  
鈴村博樹 (購買・機械修理・総務補助)  
大野貴光 (総務・事務システム管理・車両管理)  
【北部連絡所】 吉口満寿美 山内真弓

## 森林計画グループ

組合員・市有林・財産区・模範造林組合、森林総研等からの受託森林整備、あいち森と緑づくり事業、矢作川水源基金事業、測量調査、造林に係る各種補助申請、搬出間伐に係る調査・同補助申請

- GL 近藤洋一 (総括)  
SL 中村健太 (監理・森と緑づくり事業・Fリーダー・安全推進補佐)  
SL 門脇隆宏 (監理・経営計画・施業地確保)  
班長 甲田悠太 (森と緑づくり事業管理)  
鷺崎実並 (森と緑づくり事業・測量)  
松本尚人 (経営計画・測量・施業地確保)  
鈴木将博 (森と緑づくり事業・測量・林産補助)  
柴田登美子 (測量・土場管理他)  
稲塚早代 (森と緑づくり事業・測量)

## 森林施業グループ

素材生産、搬出、仕分け、販売、特殊伐採、治山、輸送、路網整備、高性能林業機器管理運用

- GL 梅岡幹広 (総括・Fリーダー)  
SL 平松剛史 (林産・特伐)  
SL 栗山裕規 (森林整備・作業道・安全推進補佐)  
班長 南條清二  
矢後雅美 前田優毅  
酒井良孝 (安全推進) 西澤栄起  
香川恵一郎 日紫喜幸  
田澤英彦 平松一明  
大井宣志 (若手指導・修理補助)