

岡崎森林組合

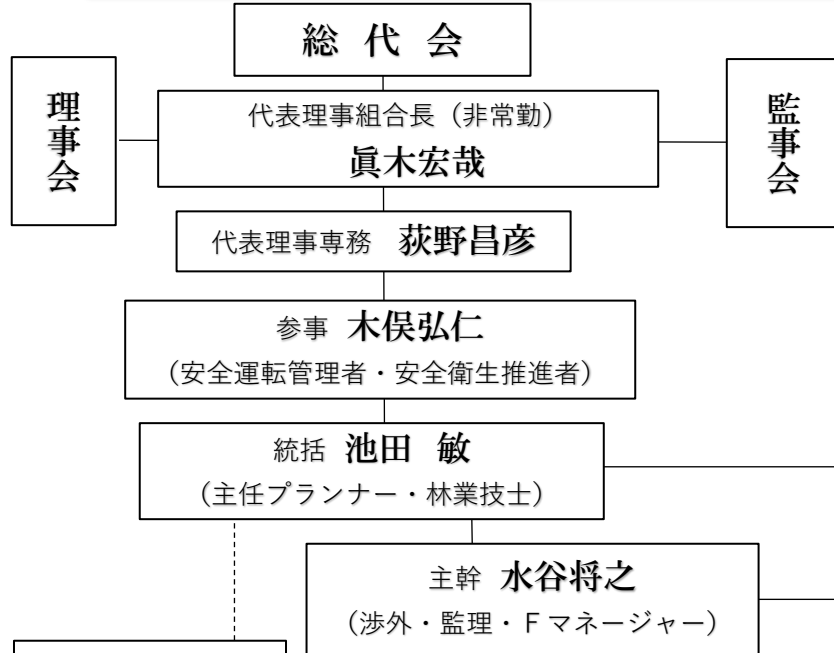
平成31年度
業務と機構

～新たな森林管理システム導入に向けて～

行動目標
行動倫理

安全力 + **提案力+技術力+経営力**
⇒ 信頼される森林管理のプロ集団

山主さん(組合員)の想いは「天の声」と心得よ!



森林計画グループ

組合員・市有林・財産区・模範造林組合、森林総研等からの受託森林整備、あいち森と緑づくり事業、矢作川水源基金事業、測量調査、造林に係る各種補助申請、搬出間伐に係る調査・同補助申請

- GL 近藤洋一 (総括)
- SL 中村健太 (監理・森林総研・民間渉外・森緑補助
Fリーダー・安全推進補佐)
- SL 門脇隆宏 (監理・森緑業務・新管理システム・公共渉外)
- 班長 甲田悠太 (森と緑工事監理・森と緑業務・測量)
松本尚人 (森と緑業務・測量・経営計画・林研担当)
鈴木将博 (森と緑監理補助・測量・森林整備監理)
柴田登美子 (測量・森緑業務補助・土場管理他)
稲塚早代 (森と緑補助・測量補助)
鷺崎実並 (育休中)

森林施業グループ

素材生産、搬出、仕分け、販売、特殊伐採、治山、輸送、路網整備、高性能林業機器管理運用

- GL 梅岡幹広 (総括・Fリーダー)
- SL 平松剛史 (森林整備・特伐・林産)
- SL 香川恵一郎 (林産・作業道・森林整備)
- 班長 南條清二 前田優毅
矢後雅美 西澤栄起
酒井良孝 (安全推進) 鈴木博樹
田澤英彦 日紫喜幸
大井宣志 山田隆雅

総務グループ

総代会・理事会・監事会、文書・組合員、指導・広報
会計、財産管理(含駐車場)、作業日報管理、購買・修理
人事労務・福利厚生・研修、保険、指定管理 他

- GL 柴田高明 (総括)
- SL 清水由子 (購買・労務・指定管理)
大野貴光 (総務・事務システム・車両管理・組合員関係)
- SL 栗山裕規 (機械修理・購買・計画施業G補助)
平松一明 (機械修理・購買補助・若手指導・施業G補助)

【北部連絡所】 吉口満寿美 山内真弓