

# 岡崎森林組合

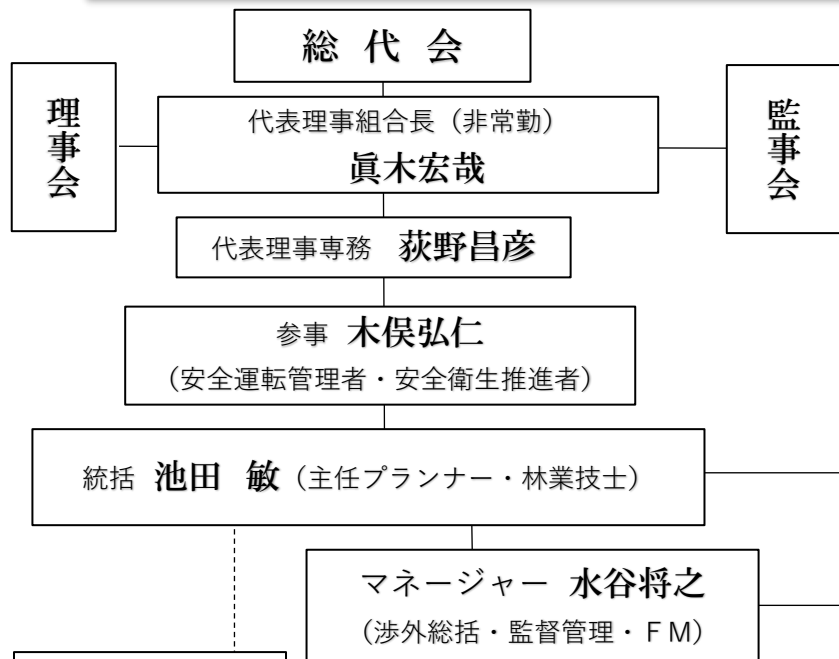
令和3年度  
業務と機構

～持続可能な森林づくりで地域を幸せに～

行動目標  
行動倫理

**安全力 + 提案力+技術力+経営力 ⇨ 信頼**

**山主様の想いは「天の声」、お客様に寄り添う行動を！**



## 総務グループ

総代会・理事会・監事会、文書・組合員、指導・広報  
会計、財産管理(含駐車場)、作業日報管理、購買・修理  
人事労務・福利厚生・研修、保険、指定管理、フォレストック 他

- GL 柴田高明 (グループ 総括・グループ 連携・経理会計総務全般)
- SL 栗山裕規 (機械修理・購買・計画G施業G補助)
- 班長 大野貴光 (経理・給与関係・ITシステム管理・車両管理  
組合員関係・改善センター管理補助)
- 清水由子 (入札関係事務・経理・購買補助)

## 森林計画グループ

組合員・市有林・財産区・模範造林組合、森林総研等からの受託森林整備、あいち森と緑づくり事業、矢作川水源基金事業、測量調査、造林に係る各種補助申請、搬出間伐に係る調査・同補助申請、森林経営計画

- GL 近藤洋一 (グループ 総括・グループ 連携・森林総研対応・販売)
- SL 門脇隆宏 (渉外(公共担当)・森林経営管理業務・阿知波工業団地関連)
- 班長 甲田悠太 (森と緑業務・測量・工事管理・イオン植栽管理)
- 松本尚人 (森と緑工事管理・測量・経営計画)  
(林研事務局担当)
- 丸山真市 (渉外(民間)・工事管理・森林総研補助)  
(安全推進担当)
- 稲塚早代 (森と緑業務・測量)
- 山崎香織 (森林経営管理業務補助・測量・森と緑補助)
- 池田拓司 (森と緑工事管理・測量補助)  
(林研事務局補助)
- 柴田登美子 (改善センター管理・測量補助・土場管理他)

## 森林施業グループ

素材生産、搬出、仕分け、販売、特殊伐採、治山、輸送、路網整備、高性能林業機器管理運用

- GL 梅岡幹広 FL (グループ 総括・グループ 連携・特伐・林産・森林整備)
- SL 平松剛史 (森林整備・特伐・林産) 緑の雇用指導担当
- SL 香川恵一郎 FL (林産・作業道・森林整備・特伐)  
(安全推進担当)
- 班長 大井宣志 FL (林産・作業道・森林整備) 緑の雇用指導補助
- 酒井良孝 (林産・森林整備)      西澤栄起 (森林整備・林産)
- 山田隆雅 (森林整備・林産)      久森大空 (林産・森林整備)
- 南 辰也 (森林整備・林産)      鈴木周平 (森林整備・林産)
- 日紫喜幸 (林産・森林整備)      南條清二 (森林整備・林産)
- 平松一明 (施業補助・若手指導・修理等補助)