

岡崎森林組合

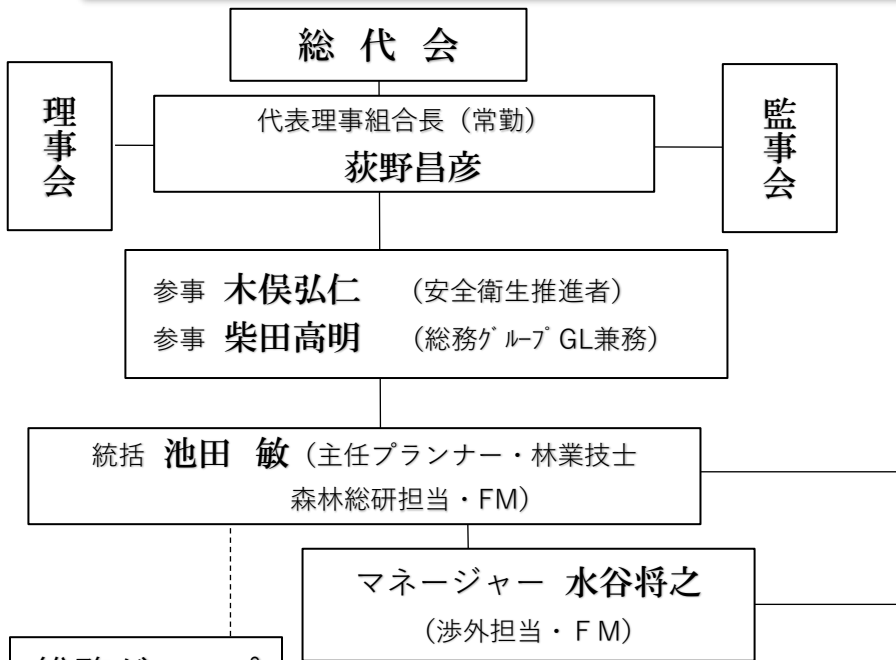
令和5年度
業務と機構

～持続可能な森林づくりで地域を幸せに～

行動目標
行動倫理

安全力 + 提案力+技術力+経営力 ⇔ 信頼

山主様の想いは「天の声」、お客様に寄り添う行動を！



総務グループ

総代会・理事会・監事会、文書・組合員、指導・広報
会計、財産管理(含駐車場)、作業日報管理、購買・修理
人事労務・福利厚生・研修、保険、指定管理、フォレストック 他

GL 柴田高明(グループ総括管理・経理会計総務全般・役員会関係
特定個人情報取扱者)

SL 栗山裕規FL(修理・購買・計画・重機等管理・FL)

班長 大野貴光(経理・給与関係・IT管理・組合員・安全運転管理者
特定個人情報取扱者)

森脇啓士郎(庶務・購買補助・倉庫及び土場管理他)
清水由子(入札関係事務・経理・購買補助)
柴田登美子(土場管理・測量補助・改善センター管理他)

森林計画グループ

組合員・市有林・財産区・模範造林組合、森林総研等からの受託森林整備、あいち森と緑づくり事業、
矢作川水源基金事業、測量調査、造林に係る各種補助申請、搬出間伐に係る調査・同補助申請、森林経営計画

GL 梅岡幹広FM(グループ総括管理・グループ連携・特伐・渉外(公共対応)補助他)

SL 門脇隆宏FL(渉外(公共担当)・森林経営管理・森林経営計画・林産計画)

SL 丸山真市FL(渉外(民間担当)・森林総研補助・新人教育担当・工事管理全般調整等)

班長 甲田悠太FL(森緑業務(候補地)・測量・工事管理・イオン植栽管理等)

班長 松本尚人(市人工林管理業務の工事管理・新人教育担当・
森林経営管理調査測量等)

池田拓司(森林経営管理調査測量等・林研担当・渉外(公共対応)補助・林産計画)

天野美季(測量・契約補助・公共書類関係)

中内総司(測量・工事管理補助)

南 辰也(測量・工事管理補助・木育・安全推進担当・森林整備補助)

森林施業グループ

素材生産、搬出、仕分け、販売、特殊伐採、治山、輸送、路網整備、高性能林業機械管理運用

GL 近藤洋一FM(グループ総括管理・グループ連携・林産・作業道・販売・森林整備等)

SL 平松剛史FL(森林整備・特伐・林産・新人教育担当・緑の雇用指導担当)

SL 香川恵一郎FL(林産計画管理・作業道・森林整備・特伐)

班長 大井宣志FL(林産・森林整備・緑の雇用指導補助)

山田隆雅(森林整備・林産) 酒井良孝(林産・森林整備・新人教育担当)

鈴木周平(森林整備・林産) 西澤栄起(林産・森林整備・安全推進担当)

筒井竜乃介(森林整備・林産) 内田岳士(林産・森林整備)

夏目元貴(森林整備・林産) 久森大空(林産・森林整備)

柳 岳(森林整備・林産)

杉山幸大(森林整備・林産)

南條清二(森林整備・林産)